

BON À SAVOIR

AVANT VOTRE CROISIÈRE



L'équipage vous accueillera à bord et vous accompagnera tout au long de la croisière.



FORMALITÉS DOUANIÈRES

Pour les ressortissants français : une carte d'identité ou un passeport valide est obligatoire.

Pour les ressortissants étrangers : nous conseillons à nos clients de se renseigner auprès des autorités compétentes avant leur croisière.

ARGENT À BORD

La monnaie utilisée à bord est l'euro : espèces, chèques, cartes de crédit (sauf Electron et Maestro) sont acceptés. Pas de bureau de change à bord.

RÉGIME SPÉCIFIQUE

Pensez à signaler à votre agence de voyages tout régime spécifique avant votre départ afin que votre croisière se déroule dans les meilleures conditions.

BIENVENUE À BORD



BOUTIQUE

Sur chacun de nos bateaux vous trouverez dans la boutique des cartes postales et autres souvenirs.



RESTAURANT

Tous vos repas se prennent à bord (sauf exception) dans la salle à manger de votre bateau. Celle-ci accueille l'ensemble des passagers en un seul service et à des heures fixes. Le plan de table se fait le premier jour avec votre maître d'hôtel et vous conserverez la même place durant toute la croisière.



CABINES

Nos cabines sont toutes équipées, bénéficient d'une vue extérieure et sont climatisées. Elles sont équipées d'une salle de bain avec serviettes de toilette et sèche-cheveux.



Wi-Fi

Nos bateaux sont équipés d'une connexion Wi-Fi. Une tablette est disponible à bord de nos bateaux. Ce service est gratuit.



FUMEURS

L'ensemble des parties intérieures du bateau sont "non-fumeur". Le pont soleil pourra accueillir les fumeurs. Merci de penser à l'environnement et de ne pas jeter vos cigarettes par dessus bord : des cendriers sont à votre disposition.



MÉDECIN

Du fait de la proximité des berges, il n'y a pas de médecin à bord. Le commissaire de bord se chargera de joindre le médecin ou l'équipe d'urgence de l'apportement le plus proche en cas de besoin.



POURBOIRE

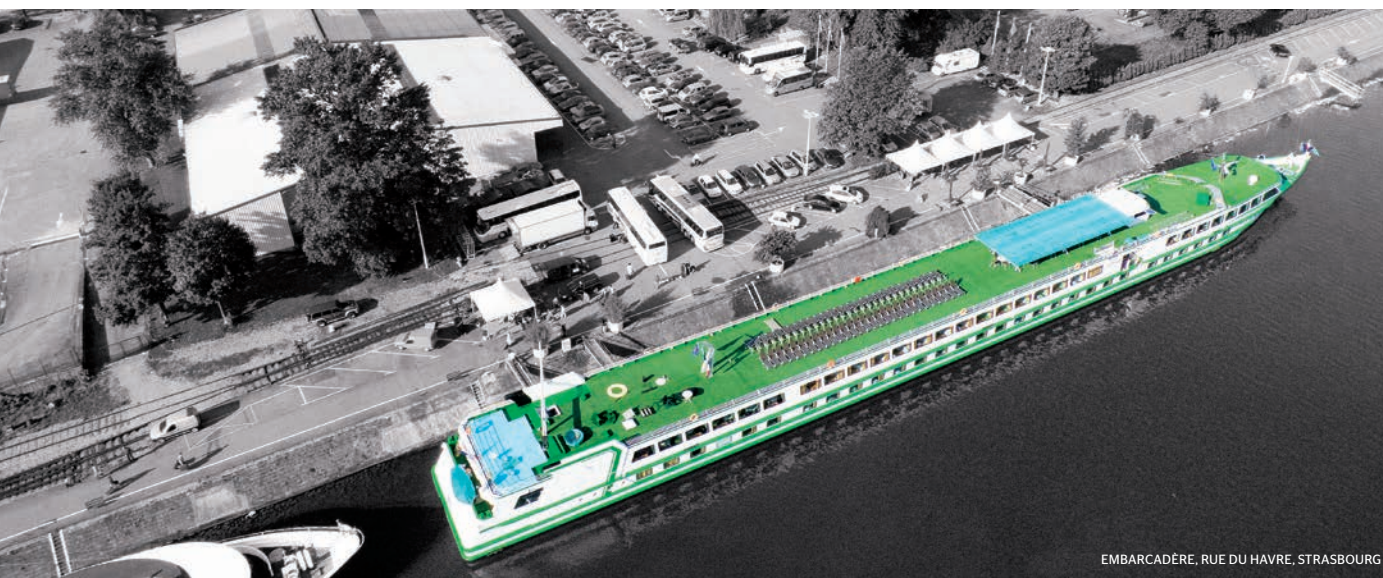
Les pourboires sont laissés à l'appréciation de la clientèle.



ANIMAUX

Les animaux ne sont pas acceptés à bord.

...à très bientôt



EMBARCADÈRE, RUE DU HAVRE, STRASBOURG

TOUS CES RENSEIGNEMENTS SONT DONNÉS À TITRE INDICATIF ET SONT SUSCEPTIBLES D'ÊTRE MODIFIÉS.

PLAN D'ACCÈS À NOTRE GARE FLUVIALE À STRASBOURG

ADRESSE:

3 BIS RUE DU HAVRE À STRASBOURG
Coordonnées GPS: 48.566623, 7.782805

VOUS ARRIVEZ:

EN VOITURE:

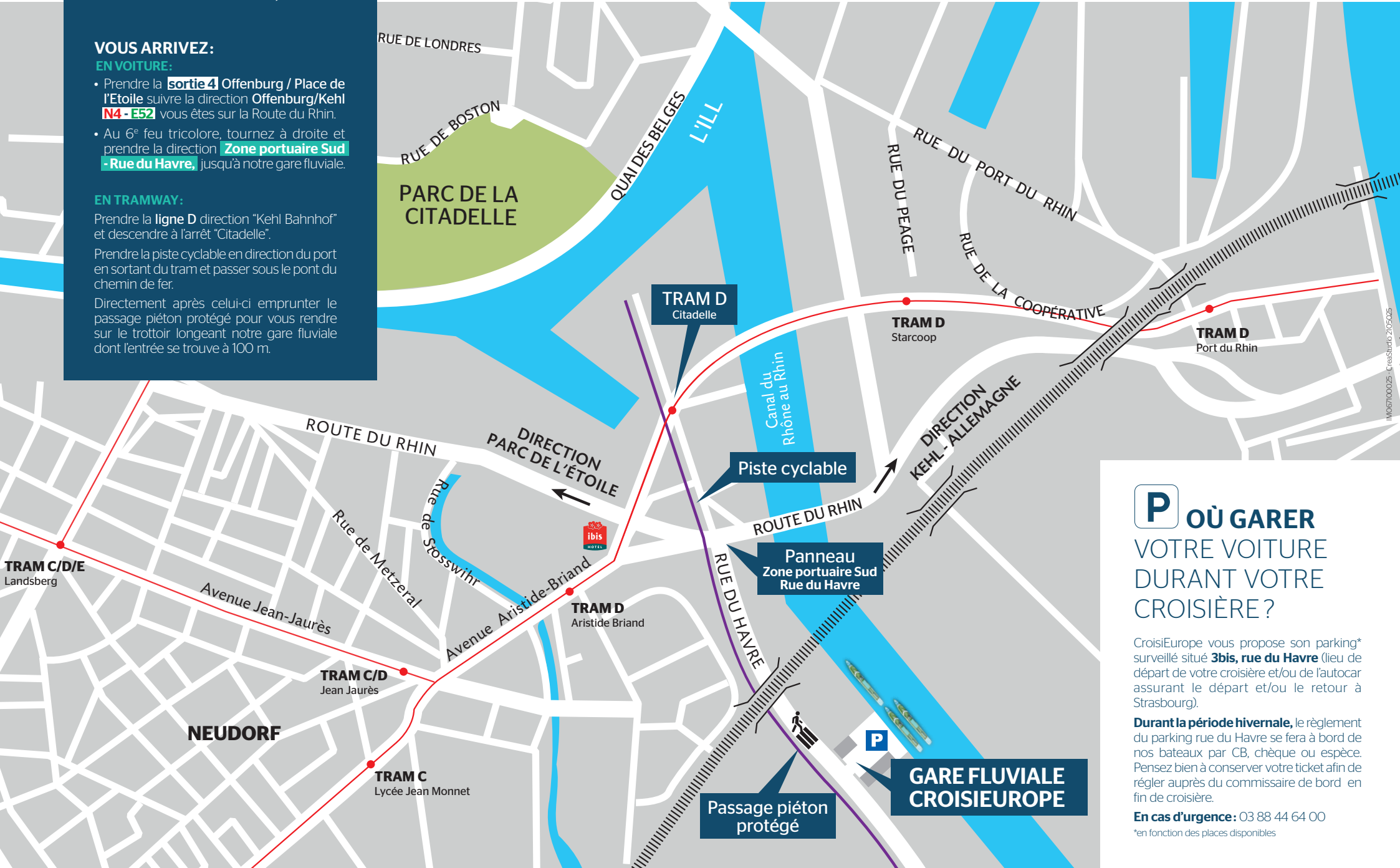
- Prendre la **sortie 4 Offenbourg / Place de l'Étoile** suivre la direction Offenbourg/Kehl **N4-E52** vous êtes sur la Route du Rhin.
- Au 6^e feu tricolore, tournez à droite et prendre la direction **Zone portuaire Sud - Rue du Havre**, jusqu'à notre gare fluviale.

EN TRAMWAY:

Prendre la **ligne D** direction "Kehl Bahnhof" et descendre à l'arrêt "Citadelle".

Prendre la piste cyclable en direction du port en sortant du tram et passer sous le pont du chemin de fer.

Directement après celui-ci emprunter le passage piéton protégé pour vous rendre sur le trottoir longeant notre gare fluviale dont l'entrée se trouve à 100 m.



P OÙ GARER VOTRE VOITURE DURANT VOTRE CROISIÈRE ?

CroisiEurope vous propose son parking* surveillé situé **3bis, rue du Havre** (lieu de départ de votre croisière et/ou de l'autocar assurant le départ et/ou le retour à Strasbourg).

Durant la période hivernale, le règlement du parking rue du Havre se fera à bord de nos bateaux par CB, chèque ou espèce. Pensez bien à conserver votre ticket afin de régler auprès du commissaire de bord en fin de croisière.

En cas d'urgence: 03 88 44 64 00

*en fonction des places disponibles